

# Dobrze wybialkować

**Jednym z elementów higieny w budynkach inwentarskich jest ich odkażanie i bielenie. Możemy do tego celu wykorzystać agregaty.**

Utrzymanie czystości w chlewniach i oborach jest jednym z warunków wysokiej zdrowotności zwierząt. W okresie wiosenno-letnim lub po zakończonym cyklu produkcyjnym powinniśmy więc pomieszczenia wybialkować. W pierwszej kolejności należy zwrócić uwagę w jakim stanie są powierzchnie, które będziemy bielić. Trzeba więc usunąć szorstką lub zeszkrobać wszelkie zabrudzenia, odchody, pajęczyny, tak aby wapno mogło docierać do czystej ściany. Kolejną istotną sprawą przy prawidłowo prowadzonym bialkowaniu jest wstępne odkażanie. Ściany dezynfekujemy powszechnie dostępnymi środkami odkażającymi.

Zabieg odkażania można przeprowadzić, wykorzystując do tego celu agregat do bielenia, jeśli jest on wyposażony w odpowiednie urządzenia. Wykorzystując specjalną beleczkę, można łatwo i szybko wykonać tę czynność i nanieść roztwór



■ **Roztwór mleka wapiennego najlepiej jest przygotować bezpośrednio przed bieleniem. Przy wszystkich czynnościach związanych z bialkowaniem konieczna jest odzież ochronna: okulary, rękawice i płaszcz.**  
Fot. Idzkowski

stężeniu wapno posiada bardzo dobre właściwości kryjące, a kolejne bielenia w ciągu wielu lat nie powodują tworzenia się łupiny, którą przed każdym kolejnym zabiegiem trzeba by zeszkrobywać. Roztwór wapna z wodą należy rozrobić w osobnym pojemniku i dokładnie wymieszać, a następnie precedzić przez sito w celu wyłapania niezłusowanego wapna lub innych zanieczyszczeń.

Mleko wapienne przygotowujemy bezpośrednio przed bieleniem, gdyż wapno zachowuje najlepsze właściwości odkażające przez około 6 godzin po rozrobieniu. Często wapno dla lepszego zlasowania rozpuszcza się 24 godziny przed bialkowaniem, ale jest to pozbawione celu.

## Urządzenia do bielenia

Agregaty są wyposażone w zbiornik z żywicą maty szklanej zamykany za pomocą hermetycznego dekla – ważne przy odkażaniu i odmuszaniu, aby nie ułatniały się szkodliwe gazy.



■ **Jeśli chcemy przy pomocy agregatu przeprowadzić zabieg dezynfekcji czy dezynsekcji, montujemy na lancy specjalną beleczkę. Jeśli posiada ona trzy dysze, to uzyskujemy wtedy pas krycia o szerokości 2 – 2,5 m.**



■ **Przed rozpoczęciem bielenia należy oczyścić ściany i zeszkrobać z nich zabrudzenia.**

preparatu dezynfekcyjnego.

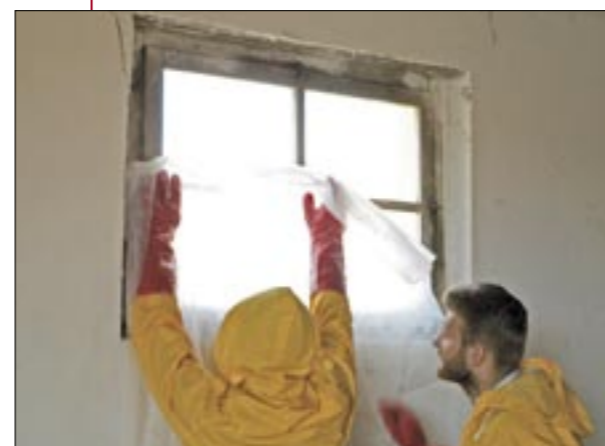
Po oczyszczeniu ścian i przeprowadzonej dezynfekcji można przystąpić do bielenia. Środkiem zalecanym do bialkowania pomieszczeń inwentarskich jest mleko wapienne, które przygotowuje się poprzez dodanie świeżego wapna hydratyzowanego do wody w proporcji 1 : 5 (na 1 kg wapna – 5 litrów wody). W tym

Wewnątrz zbiornika znajduje się wkładka filtracyjna, przez którą precedza się rozrobiony roztwór wapna. Zbiornik wyposażony jest również w zawór spustowy służący do usuwania resztek mleka wapiennego po zakończonym bieleniu i umyciu zbiornika.

Urządzenie zasilane jest silnikiem elektrycznym i zabezpieczone termicznie, a więc w razie jakichkolwiek przeciężeń samo się odłącza. Agregat wyposażony jest w wysokoobrotową pompę wirnikową, która stale miesza zawartość zbiornika i rozbija mleko wapienne tak, by nie tworzyły się grudki, które mogłyby zapchać przewód lub dyszę. Urządzenie nie może pracować na sucho, jeśli w pompie nie ma cieczy. Agregaty służą przede wszystkim do bielenia, ale można je wykorzystywać także do zabiegów odkażania, odmuszania i zakiszania paszy na pryzmie.



■ **Przygotowany roztwór mleka wapiennego należy precedzić przez sito, aby wylapać wszelkie grudki i zanieczyszczenia.**



■ **Aby uniknąć pracochłonnego czyszczenia szyb w oknach, trzeba zabezpieczyć je kawałkiem styropianu lub folii.**



■ **Roztwór mleka wapiennego powinien być nanoszony równomiernie i niezbyt grubo, aby nie tworzyły się zacieki, a przy kolejnym bieleniu nie trzeba było zeszkrobywać odchodzącego wapna.**

Mleko wapienne наносimy na malowane powierzchnie przy użyciu rozkładanej na długość trzech metrów aluminiowej lancy. Przy rękojeści znajduje się zawór regulacyjny, pozwalający na kontrolowanie wypływu cieczy roboczej. Przy całkowicie otwartym zaworze uzyskujemy pas bielenia o szerokości 1 – 1,2 m. Ciśnienie robocze na dyszy wynosi tylko 2 atmosfery i jest dostosowane do dyspersji wychodzących kropeł – chodzi o to, by wapno równym, szerokim pasem nałożyć na powierzchnię, aby jak najmniej się odbijało.

## Umiejętnie nanosić

Przy wykonywaniu samej czynności bialkowania ważne jest, aby utrzymywać stałą odległość pomiędzy dyszą a malowaną powierzchnią ok. 0,5 m i w miarę równo manewrować lancą. Właściwie rozprowadzony roztwór mleka wapiennego nie powoduje, że tworzą się zacieki. Im mniejsza odległość od powierzchni, tym szybciej musimy manewrować lancą. Jeżeli nałożymy roztwór w zbyt dużej ilości lub zbyt gęsto, to przed następnym bialkowaniem będziemy musieli zeszkrobać odchodzące płyty wapna. Bielenie prowadzimy od góry do dołu, a więc najpierw sufit, a następnie ściany od górnej części w dół. Zależnie od stanu podłoża wykonuje-

my bielenie jedno- lub dwukrotne, przy czym przed nałożeniem kolejnej warstwy czekamy, aż poprzednia wyschnie.

Po zakończonym bieleniu dobrze jest przeprowadzić odmuszanie. Powszechnie stosowane środki do dezynsekcji nałożone na czystą powierzchnię na pewno będą dłużej skutecznie działały. Należy pamiętać, że wszystkie wymienione zabiegi – odkażanie, bielenie, dezynsekcję – wykonujemy osobno. Nie wolno mieszać preparatów z wapnem, gdyż obniży to znacznie skuteczność ich działania.

Bardzo ważną czynnością po skończonej pracy jest umycie urządzenia, gdyż będzie to decydowało o długości jego użytkowania. Chodzi o dokładne wypłukanie wnętrza agregatu. Trzeba usunąć resztki ze zbiornika przez otwarcie zaworu spustowego, a następnie oplukać pojemnik bieżącą wodą. Wlewamy pół zbiornika czystej wody i uruchamiamy urządzenie, a wodę wypuszczamy przez lancę, wykręcając wcześniej dyszę. Wapno ma to do siebie, że się rozwarstwa, więc jeśli pozostawimy jego resztki, to powstaną osady, który następnie może zapchać przewód bądź lancę.

DS

Artykuł zrealizowano dzięki uprzejmości firmy FASKA w Kombinacie Rolniczo-Przemysłowym „Maniechki”.



■ **Czynnością, której nie należy pomijać, jest dokładne umycie urządzenia po skończonej pracy.**